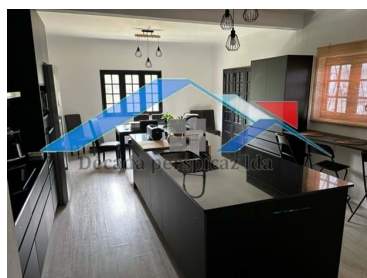




Vale de Santarém - Quinta



9

Quartos



6

Casas de banho



5000

Área (m²)



5000

Área terreno (m²)



Piscina

650 000 €

(EUR €)

Condomínio com 4 habitações!!!

Bem-vindo a uma oportunidade imobiliária excepcional no coração do Vale de Santarém! A Década Perspicaz Lda apresenta orgulhosamente uma propriedade única, um terreno de 5000m2 com quatro casas distintas, cada uma concebida a pensar no conforto contemporâneo e na vida luxuosa rural.

A peça central desta notável propriedade é a espaçosa casa principal T5, com 250m2, uma cozinha e sala de estar totalmente novas, sendo que contém duas casas de banho bem equipadas. A privacidade é uma característica primordial, graças aos muros de delimitação recentemente construídos que oferecem isolamento sem comprometer a beleza dos arredores.

Para além da casa principal, mais três residências embelezam a propriedade. Uma encantadora casa T1, com aproximadamente 73m2, oferece uma cozinha totalmente equipada e uma casa de banho moderna. Uma casa T2 completamente renovada apresenta uma disposição em open space, um quarto com roupeiro embutido e duas casas de banho, proporcionando estilo e funcionalidade.



Francisco

francisco@decadaimobiliaria.pt

T (+351) 243154494 ¹ · T (+351) 939125548 ² · E decadaperspicaz@gmail.com

Rua de S. Pedro, 6-6A - Coruche
AMI 15554

¹ (Chamada para rede fixa nacional) | ² (Chamada para rede móvel nacional)



Além disso, um estúdio inovador, com excelentes instalações sanitárias, tem um enorme potencial para o turismo rural.

Como testemunho da vida contemporânea, a propriedade inclui uma piscina de água salgada recentemente construída, concluída há apenas um ano, proporcionando aos residentes um oásis refrescante para relaxar. Um poço recém-construído contribui para o fascínio da propriedade, complementando as comodidades modernas com um toque de tradição.

Localizado no movimentado centro de Vale de Santarém, esta joia imobiliária combina conveniência e tranquilidade, tornando-se uma oportunidade de investimento ideal. Quer esteja à procura de uma casa de família espaçosa ou a considerar aventurar-se no turismo rural, esta propriedade oferece versatilidade e um potencial inigualável.

Não perca a oportunidade de tornar esta propriedade requintada sua. Contacte-nos hoje para marcar uma visita e embarcar numa viagem para abraçar o epítome da vida luxuosa em Vale de Santarém!

Características da Propriedade

- Lareira
- Piscina
- Mobilado



Francisco

francisco@decadaimobiliaria.pt

T (+351) 243154494 ¹ · T (+351) 939125548 ² · E decadaperspicaz@gmail.com

Rua de S. Pedro, 6-6A - Coruche
AMI 15554

¹ (Chamada para rede fixa nacional) | ² (Chamada para rede móvel nacional)